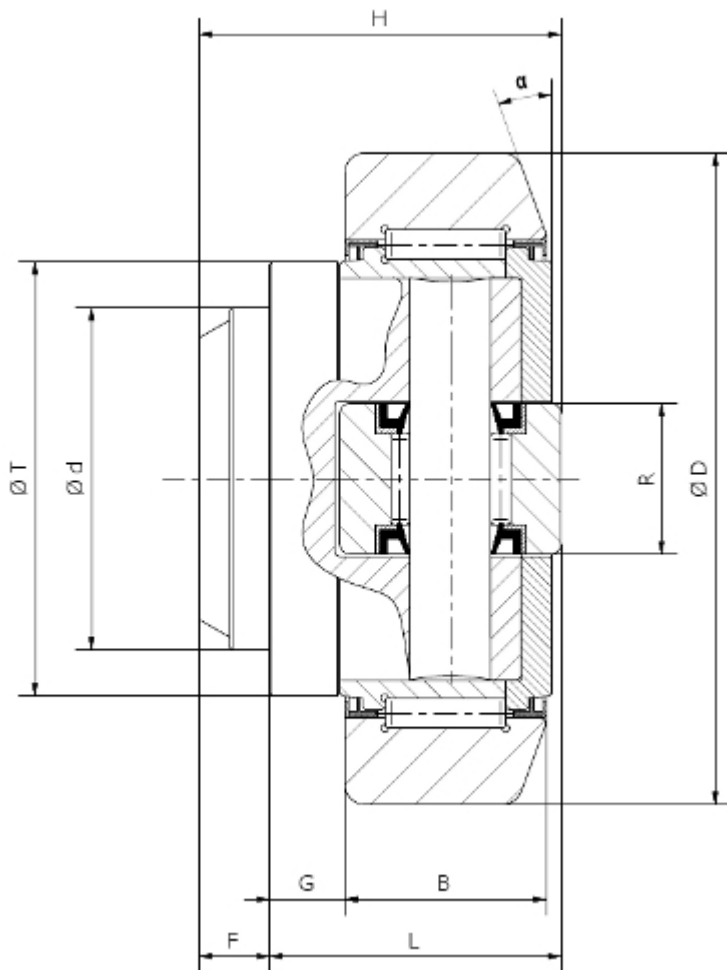



## COJINETES COMBINADOS FIJOS PARA PERFILES EN "C"



<b>MATERIAL</b>	
Anillos exteriores	ACERO UNI 17MnCr5 DIN 17MnCr5 / WNr.1.3521 (CTRs 58±60HRc)
Anillos interiores	ACERO UNI 100Cr6 DIN 100Cr6/ WNr.1.3505 (TRs 60±62 HRc)
Cuerpos de rodamiento	ACERO UNI 100Cr6 DIN 100Cr6/ WNr.1.3505 (TRs 61±63 HRc)
Perno principal	UNI Fe510.C DIN St 52.3/ WNr. 1.0553
<b>TOLERANCIAS DIMENSIONALES, JUEGOS, CAPACIDAD DE CARGA</b>	
Tolerancias de elaboración	Según Norma DIN 620.
Clase de precisión	P "O".
Juegos radiales	Según Norma DIN 620.
Coefficientes de carga	Se han calculado utilizando las normas DIN - ISO 281/1/ DIN - ISO 76.

	Dimensiones										Capacidad de Carga				Peso KG	Perfil - Tipo
	TIPO 2 ZRS	d mm	D mm	H mm	B mm	G mm	L mm	F mm	T mm	R mm	α	C KN	C <sub>0</sub> KN	C <sub>A</sub> KN		
MR.000*	30	52,5	33	17	5	27	6	40	15	15°	24	32	7	7	0,38	EC053
MR.021*	30	62	37,5	20	8	30,5	7	42	20	20°	31	35,5	11	11,5	0,52	EC062 (2890)
MR.022	35	70,1	44	23	10,5	36	8	48	22	20°	45,5	51	14	13	0,80	EC070 (2867)
MR.023	40	77,7	48	23	10,5	36,5	11,5	54	24	20°	48	56,8	18	18	1,02	EC078 (2810)
MR.025	45	88,4	57	30	10,5	44	13	59	26	20°	68	72	23	23	1,61	EC089 (2811)
MR.027	60	107,7	69	31	20	55	14	71	34	20°	81	95	31	36	2,69	EC108 (2862)
MR.029	60	123	72,3	37	14	56	16,3	80	40	20°	110	132	43	50	3,8	EC123 - FI123 FC123 - ET123 (2891)
MR.030	60	149	78,5	45	8	58,5	20	103	50	15°	151	192	68	71	6,65	EC149 - FI149 FC149 (2757)
MR.191	60	149	86	45	16,5	67	19	107	50	15°	151	192	68	71	7,40	EC149 - FI149 FC149 (2757)

\*Cojinete no engrasable