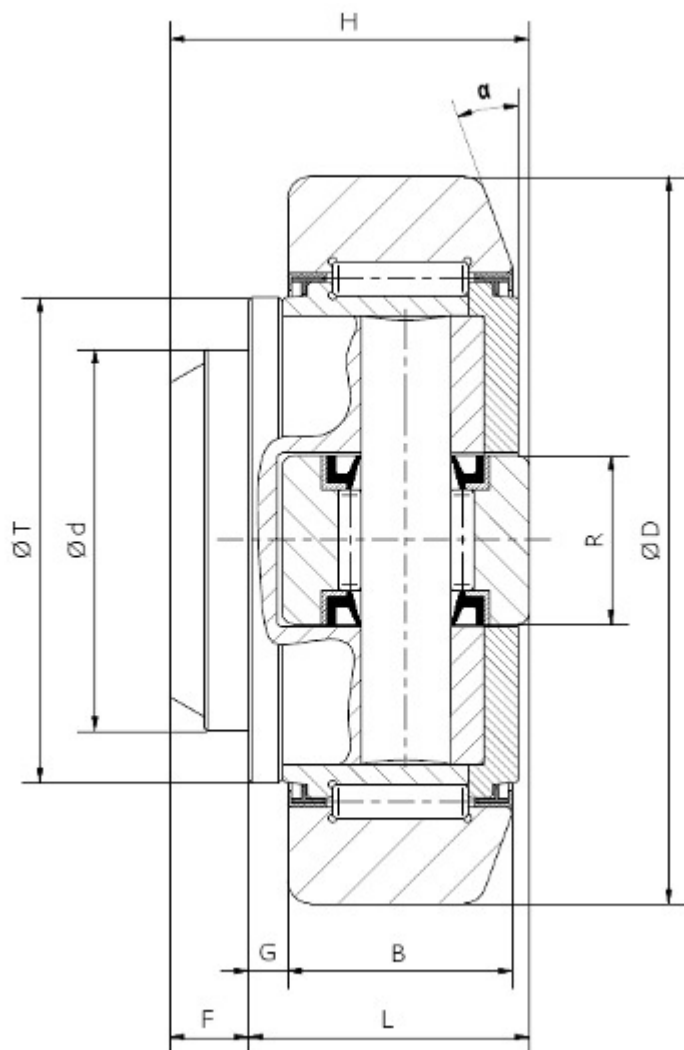


ROULEMENTS COMBINÉS FIXES POUR PROFILÉS EN "I"



MATÉRIAU	
Bagues externes	ACIER UNI 17MnCr5 DIN 17MnCr5/ WNr.1.3521 (CTRs 58+60HRc)
Bagues internes	ACIER UNI 100Cr6/ DIN 100Cr6/ WNr.1.3505 (TRs 60+62 HRc)
Corps de roulement	ACIER UNI 100Cr6/ DIN 100Cr6/ WNr.1.3505 (TRs 61+63 HRc)
Pivot principal	UNI Fe510.C DIN St 52.3/ WNr. 1.0553
TOLÉRANCES DIMENSIONNELLES, JEUX, CAPACITÉ DE CHARGE	
Tolérances d'usinage	Aux Normes DIN 620..
Classe de précision	P "O".
Jeux radiaux	Aux Normes DIN 620.
Coefficient de charge	Ils sont calculés par moyen des normes DIN - ISO 281/1/ DIN - ISO 76.

	Dimensions										Capacité de charge				Poids KG	Profils-type
	TYPE 2 ZRS	d mm	D mm	H mm	B mm	G mm	L mm	F mm	T mm	R mm	α	C KN	C ₀ KN	C _A KN		
MR.032	35	70,1	40,5	23	5	30,5	10	48	22	20°	45,5	51	14	13	0,74	ET070 (3018)
MR.024	40	78,3	40,7	23	3	29	11,7	54	24	20°	48	57	18	18	0,88	ET078 (3019)
MR.035/A	45	88,9	52	30	5,5	39	12,5	59	26	20°	68	72	23	23	1,58	ET089 (3020)
MR.028	55	108,55	53	31	5	39	14	71	34	20°	81	95	31	36	2,22	ET108 (3100)