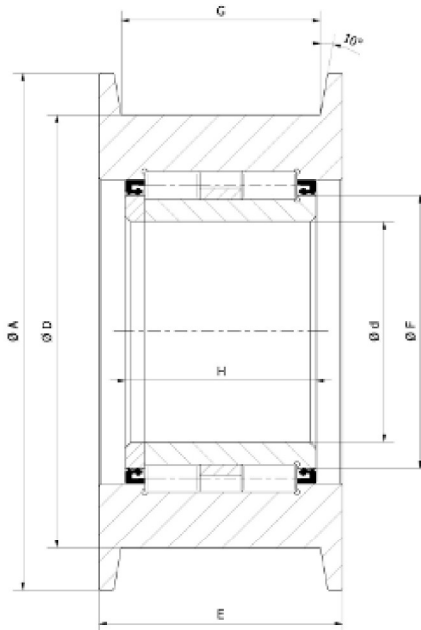
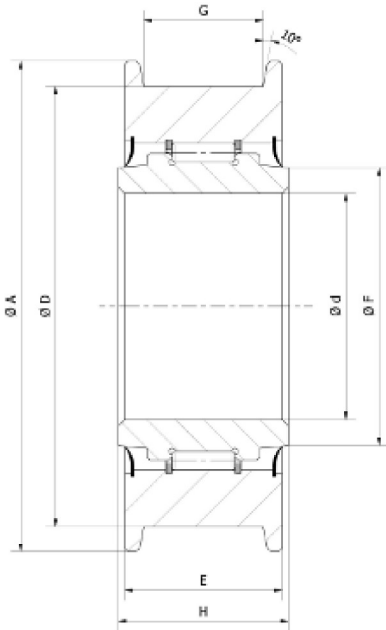


## PULEGGE RINVIO CATENE



MATERIALE	
Anelli esterni	ACCIAIO UNI 17MnCr5/ DIN 17MnCr5/ WNr.1.3521 (CTRs 58÷60HRC)
Anelli Interni	ACCIAIO UNI 100Cr6/ DIN 100Cr6/ WNr.1.3505 (TRs 60÷62 HRC)
Corpi di rotolamento	ACCIAIO UNI 100Cr6/ DIN 100Cr6/ WNr.1.3505 (TRs 61÷63 HRC)
TOLLERANZE DIMENSIONALE, GIUOCHI, CAPACITA' DI CARICO	
Tolleranze di lavorazione	Secondo Norma DIN 620.
Classi di precisione	P "O".
Giocchi radiali	Secondo Norma DIN 620.
Coefficienti di carico	Sono calcolati utilizzando le norme DIN - ISO 281/1/ DIN - ISO 76.

**VERSIONE "A"**

**VERSIONE "B"**

TIPO 2RS	Dimensioni							Capacità di Carico		Peso Kg	Tipo della Catena			Versione
	d mm	D mm	H mm	E mm	G mm	A mm	F mm	C KN	Co KN					
MR.051	40	70	26,5	25	19	78	50	44	46	0,50	BL 534	AL 544	LL 1044	A
MR.052	40	80	28	26	19	90	50	50	54	0,75	BL 534	AL 544	LL 1244	A
MR.053	40	85	38	36	28	98	50	64	70	1,20	BL 634	AL 644	LL 1266	A
MR.054	40	80	43	41	33	98	50	81	87	1,20	BL 634	AL 666	LL 1288	A
MR.055	50	100	42	40	33	115	60	89	95	1,70	BL 834	AL 844	LL 1644	A
MR.056	55	110	58	56	45	135	65	135	146	1,85	BL 846	AL 866	LL 1666	A
MR.057	55	130	67	65	55	158	65	200	218	3,10	BL 1046	AL 1066	LL 2066	A
MR.060	80	157	68	88	72	187	100	235	276	4,05	BL 1246	AL 1266	LL 2466	B
MR.061	100	184	85	106	88	218	130	318	396	16,30	BL 1466	AL 1466	LL 2866	B
MR.062	110	212	95	120	98	256	150	440	600	23,60	BL 1666	AL 1666	LL 3266	B
MR.063	110	212	125	150	128	256	150	618	900	29,00	BL 1688	AL 1688	LL 3288	B