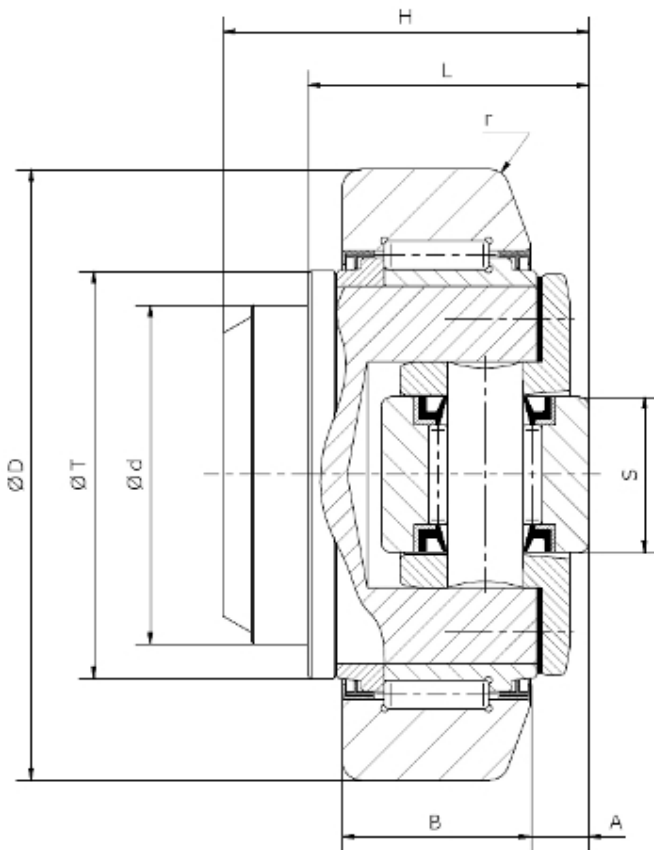



COJINETES COMBINADOS AJUSTABLES



MATERIAL	
Anillos exteriores	ACERO UNI 17MnCr5 DIN 17MnCr5 / WNr.1.3521 (CTRs 58÷60HRc)
Anillos interiores	ACERO UNI 100Cr6 DIN 100Cr6/ WNr.1.3505 (TRs 60÷62 HRc)
Cuerpos de rodamiento	ACERO UNI 100Cr6 DIN 100Cr6/ WNr.1.3505 (TRs 61÷63 HRc)
Perno principal	UNI Fe510.C DIN St 52.3/ WNr. 1.0553
TOLERANCIAS DIMENSIONALES, JUEGOS, CAPACIDAD DE CARGA	
Tolerancias de elaboración	Según Norma DIN 620.
Clase de precisión	P "O".
Juegos radiales	Según Norma DIN 620.
Coefficientes de carga	Se han calculado utilizando las normas DIN - ISO 281/1/ DIN - ISO 76.

	Dimensiones									Capacidad de Carga				Peso KG	Perfil - Tipo
	d mm	D mm	H mm	T mm	L mm	B mm	A mm	S mm	r mm	C KN	C ₀ KN	C _A KN	C _{0A} KN		
TIPO 2 ZRS															
MR.146	30	62	43	42	33	20	5,5	16	3	31	35,5	8	8	0,56	EC062 (2890)
MR.147	35	70,1	48	48	40	23	6,5	16	4	45,5	51	8	8	0,85	EC070 (2867)
MR.148	40	77,7	50,5	54	39,5	23	7	21	4	48	56,8	14	14	1,02	EC078 (2810)
MR.149	40	78,1	45	54	34	23	7	21	4	48	56,8	14	14	0,92	ET078 (3019)
MR.150	45	88,4	61	59	48	30	7	21	3	68	72	15	15	1,70	EC089 (2811)
MR.151	50	101,9	50,5	67	37,5	28	7	21	3	73	82	18	19	1,85	(2912)
MR.142	60	107,7	69	71	55	31	8	33	5	81	95	31	36	2,80	EC108 (2862)
MR.152	55	108,5	58,5	71	44,5	31	8	33	5	81	95	31	36	2,40	ET108 (3100)
MR.153	60	123	75,8	80	59,5	37	8	33	5	110	132	31	36	4,08	EC123 FI123 (2891)
MR.154	60	149	89	103	69	43	15	50	5	151	192	68	71	6,70	FI149 EC149 (2757)

El ajuste de la dimensión "A" se realiza mediante anillos de refuerzo introducidos entre el soporte principal y el soporte del cojinete de guía lateral.
Están disponibles anillos de ajuste con espesores variables de 0,5; 1 mm.