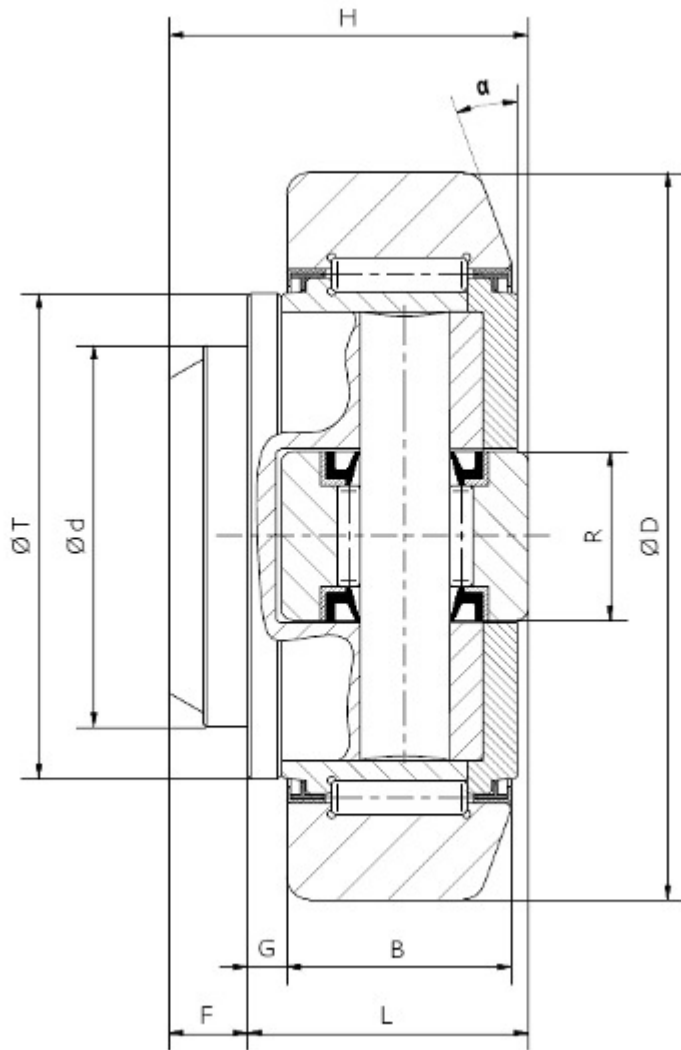


CUSCINETTI COMBINATI FISSI PER PROFILI A "I"



| MATERIALE | |
|---|---|
| Anelli esterni | ACCIAIO UNI 17MnCr5 DIN 17MnCr5/ WNr.1.3521 (CTRs 58÷60HRC) |
| Anelli interni | ACCIAIO UNI 100Cr6/ DIN 100Cr6/ WNr.1.3505 (TRs 60÷62 HRC) |
| Corpi di rotolamento | ACCIAIO UNI 100Cr6/ DIN 100Cr6/ WNr.1.3505 (TRs 61÷63 HRC) |
| Perno principale | UNI Fe510.C DIN St 52.3/ WNr. 1.0553 |
| TOLLERANZE DIMENSIONALI, GIUCHI, CAPACITA' DI CARICO | |
| Tolleranze di lavorazione | Secondo Norma DIN 620.. |
| Classe di precisione | P "O". |
| Giocchi radiali | Secondo Norma DIN 620. |
| Coefficienti di carico | Sono calcolati utilizzando le norme DIN - ISO 281/1/ DIN - ISO 76. |

| TIPO 2 ZRS | Dimensioni | | | | | | | | | | Capacità di carico | | | | Peso KG | Profilo-tipo |
|---------------|------------|---------|---------|---------|---------|---------|---------|---------|---------|-----|--------------------|----------------------|----------------------|-----------------------|------------|-----------------|
| | d mm | D mm | H mm | B mm | G mm | L mm | F mm | T mm | R mm | α | C KN | C ₀ KN | C _A KN | C _{0A} KN | | |
| MR.032 | 35 | 70,1 | 40,5 | 23 | 5 | 30,5 | 10 | 48 | 22 | 20° | 45,5 | 51 | 14 | 13 | 0,74 | ET070 (3018) |
| MR.024 | 40 | 78,3 | 40,7 | 23 | 3 | 29 | 11,7 | 54 | 24 | 20° | 48 | 57 | 18 | 18 | 0,88 | ET078 (3019) |
| MR.035/A | 45 | 88,9 | 52 | 30 | 5,5 | 39 | 12,5 | 59 | 26 | 20° | 68 | 72 | 23 | 23 | 1,58 | ET089 (3020) |
| MR.028 | 55 | 108,55 | 53 | 31 | 5 | 39 | 14 | 71 | 34 | 20° | 81 | 95 | 31 | 36 | 2,22 | ET108 (3100) |